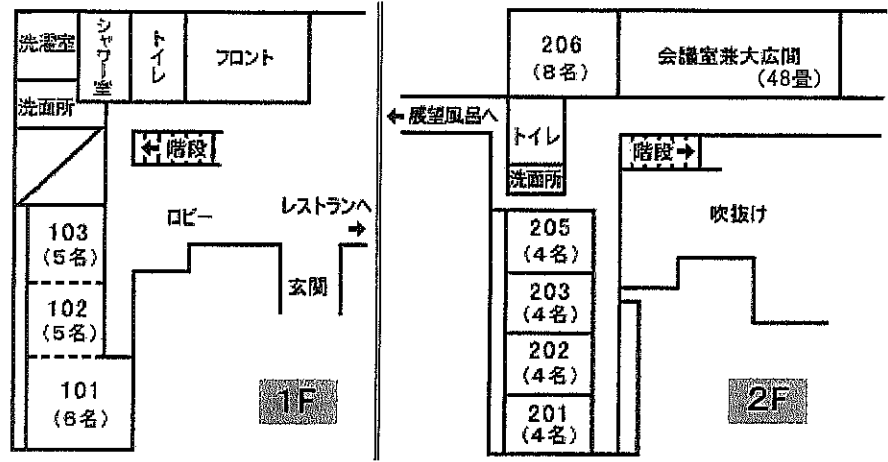


定員40名

ロマンツェ見取り図

ロマンツェ本館 客室見取り図 (和室全8室 収員40名)

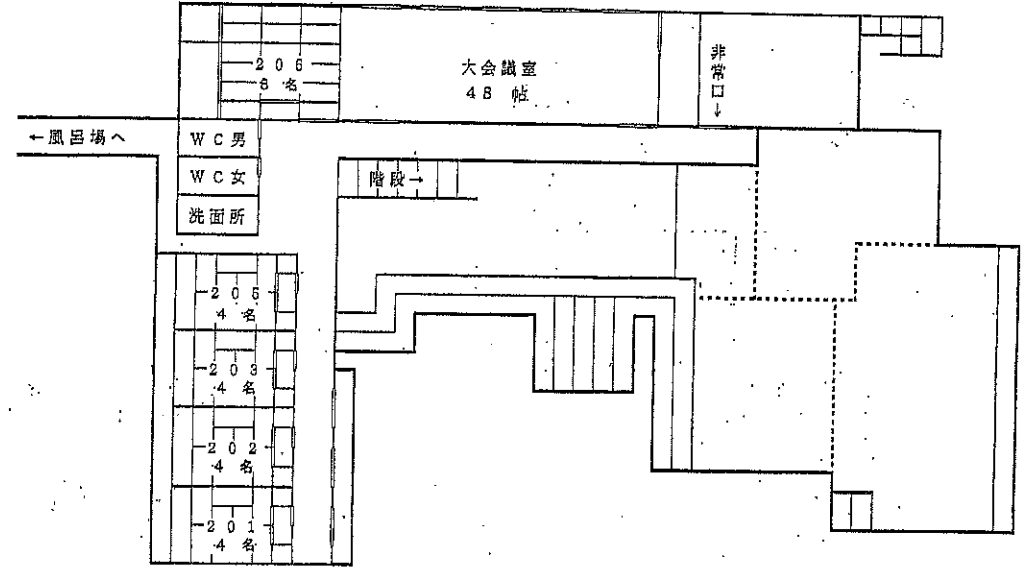


定員	室数
4名 (8畳)	4室 (201)
	(202)
	(203) 禁煙
	(205) 禁煙
8名 (15畳)	1室 (206) 禁煙
16名 (32畳)	1室 (101~103) 禁煙

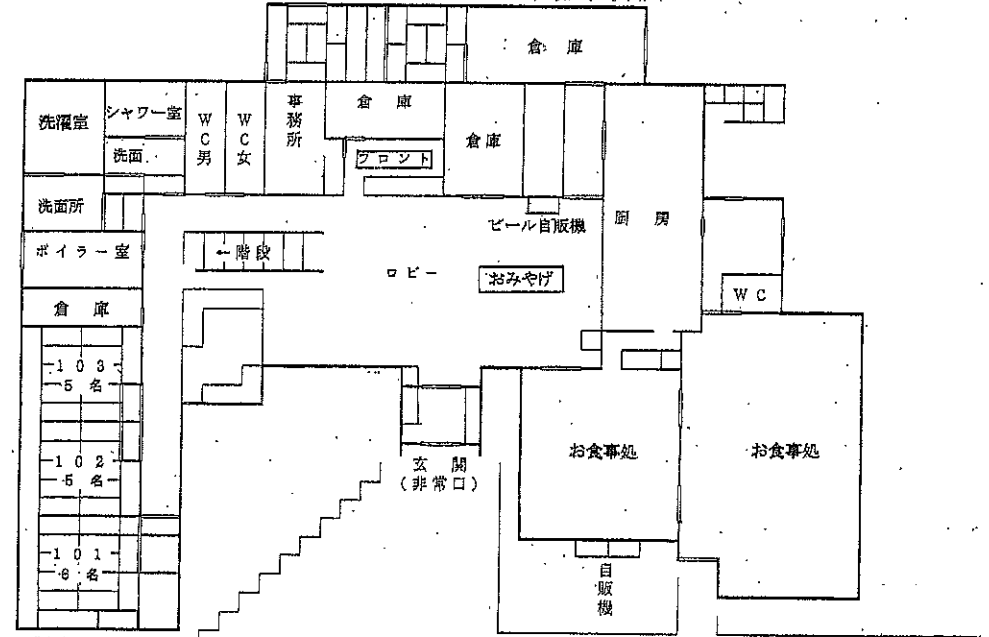
※全室TV、エアコン、貴重品入れ付きです。
 ※洗面、トイレは共同となります。

※定員16名の1F和室101~103は、32畳の大広間を換で3部屋に仕切っており、個室ではありません。
 ※会議室兼大広間は畳とカーペットのリバーシブルです。客室定員を超える場合には、臨時に布団を敷くことができます。

2 F

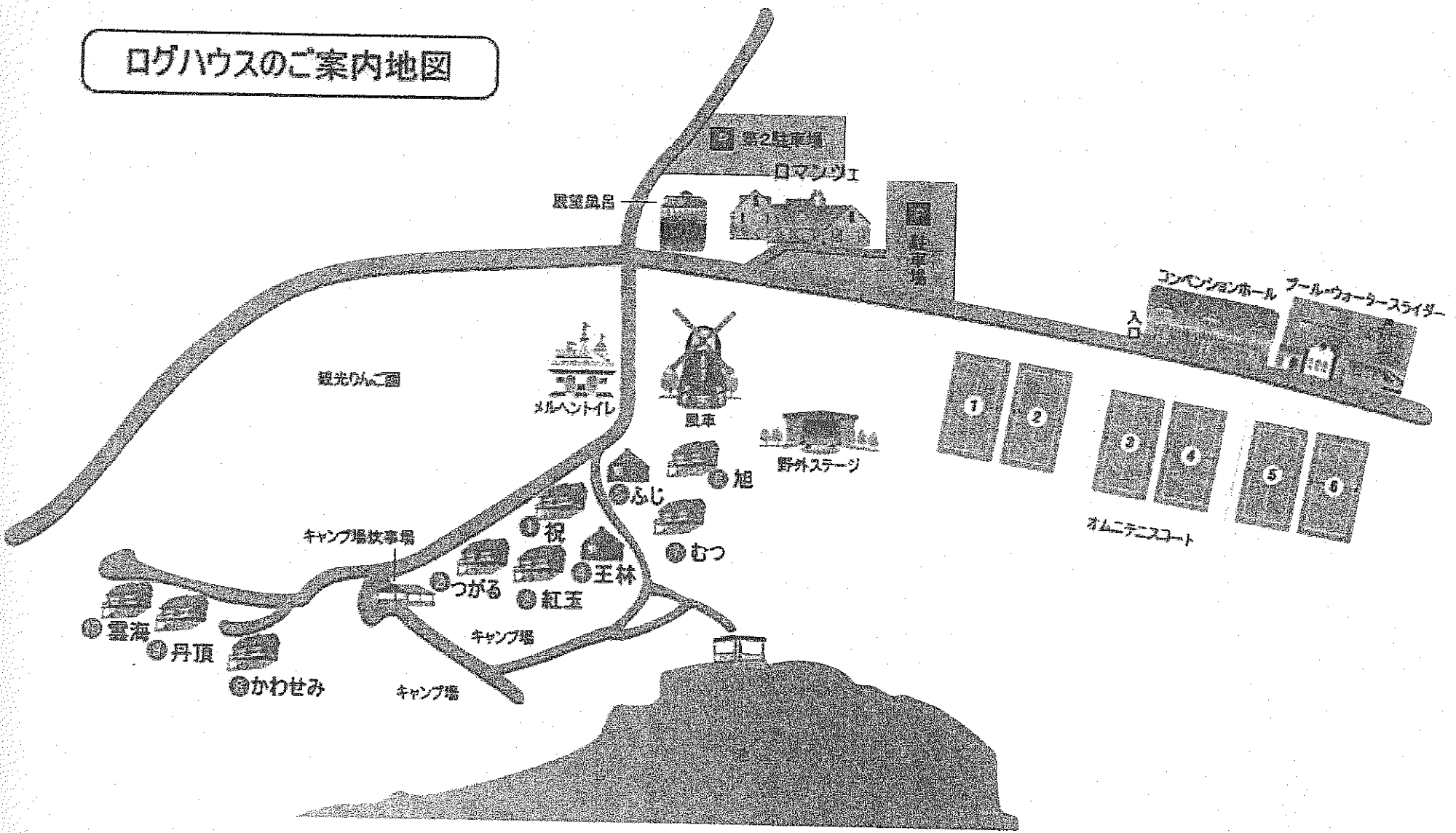


1 F



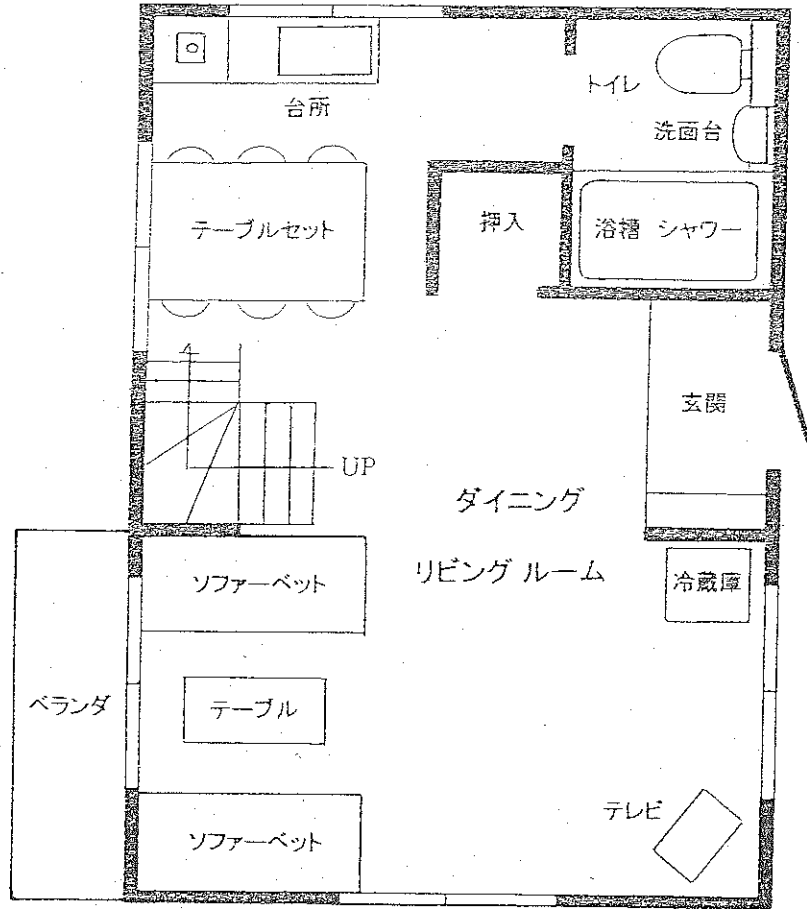
1階和室の間仕切りは襖
 横を外せば32帖の宴会場

ログハウスのご案内地図

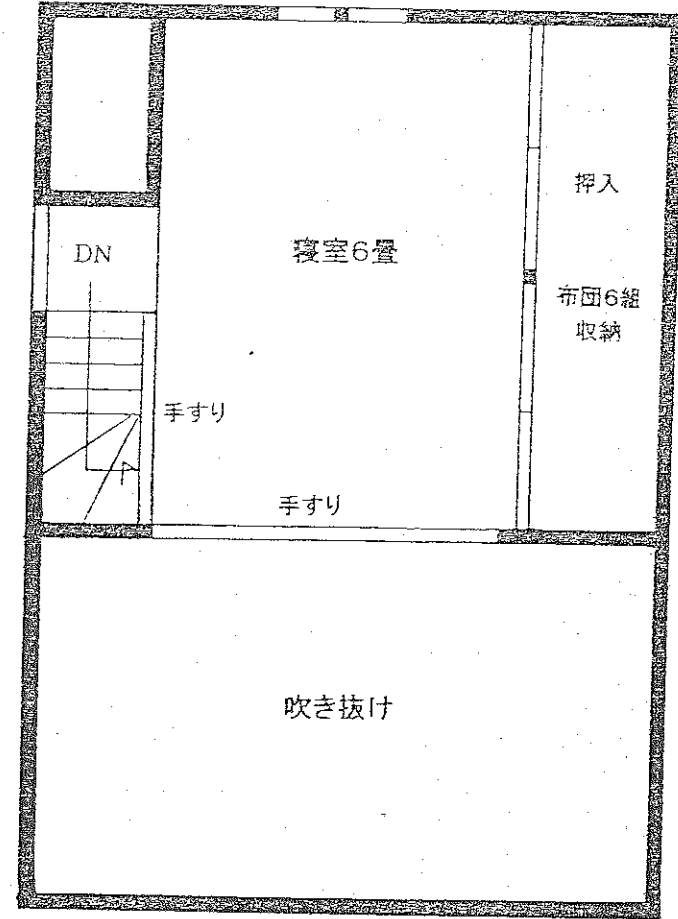


ログハウス室内見取図 (一例)

※ リビングの一部が畳敷きになっているタイプもあります。



1 F



2 F